

DES : Médecine physique et de réadaptation
 Module : Cours avancé 2007 : Exercices professionnels : organisation et gestion des activités
 sanitaires, d'enseignement et de recherche en médecine du handicap
 Saint Malo : 3 octobre 2007
 Coordonnateur : PA Joseph
 Titre : L'organisation universitaire et la formation
 Auteurs : Françoise Beuret-Blanquart

© Cofemer 2007 et l'(les) auteur(s)
 Tous droits réservés

cofemer
 collège français des
 enseignants universitaires de
 médecine physique
 et de réadaptation

IFR
 Réseau H
 SOFMER

L'organisation d'une unité MPR

- Le rôle et les responsabilités médicales

- Les relations avec les structures et l'administration hospitalière

3 octobre 2007 - Saint-Malo

- ❑ **MPR : Activités transversales**
- ❑ **Moyens spécifiques en personnel et en matériel, comme dans toutes spécialités mais savoir les défendre**
- ❑ **Fortes intrications avec les autres spécialités**

3 octobre 2007 - Saint-Malo

- ❑ **Comme tout service :**
 - **Fonctions de gestion – management :**
 - Des activités des soins
 - De l'équipe médicale et paramédicale : ressources humaines
 - **Amélioration continue de la qualité : Protocoles – formations...**

3 octobre 2007 - Saint-Malo

LA NOUVELLE GOUVERNANCE (ordonnance n°2005-406 du 2 mai 2005)

Mise en place des pôles d'activité

3 octobre 2007 - Saint-Malo

Conseil d'Administration

- ❑ **stratégie de l'établissement, évaluation et contrôle de sa politique.**
- ❑ **renforcement de la politique d'amélioration continue de la qualité et de la sécurité des soins ainsi que les conditions d'accueil et de prise en charge des usagers, la politique sociale**
- ❑ **organisation interne en pôles d'activité et définition de la politique de contractualisation interne avec les pôles...**

3 octobre 2007 - Saint-Malo

Conseil d'Administration

- ❑ **Composition en trois collèges :**
 - représentants des collectivités territoriales
 - représentants des personnels (médicaux et non médicaux)
 - représentants des usagers dont au moins un médecin et un représentant des professions paramédicales.

3 octobre 2007 - Saint-Malo

Conseil Exécutif

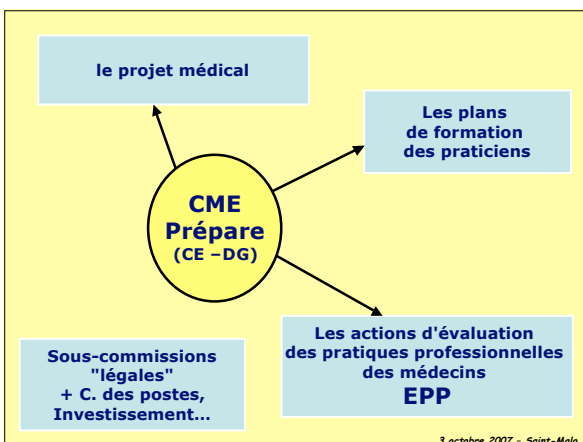
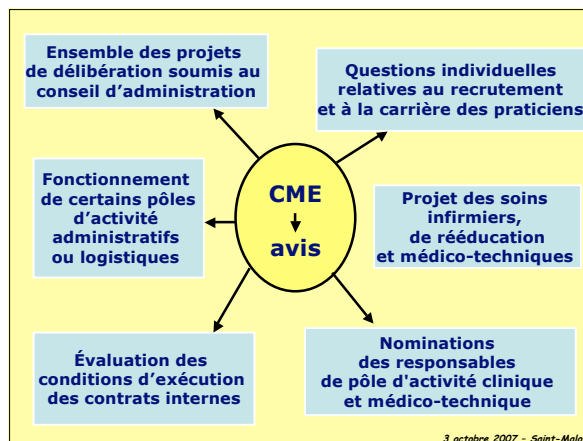
- ❑ **Instance paritaire associée des directeurs et des médecins**
 - dont la moitié au moins sont des responsables de pôle
- ❑ **Missions :** préparer l'ensemble des projets nécessaires à l'élaboration et à la mise en œuvre du projet d'établissement et du contrat d'objectifs et de moyens.

3 octobre 2007 - Saint-Malo

Commission Médicale d'Établissement (CME)

- ❑ **Composition modifiée et ses attributions étendues**

3 octobre 2007 - Saint-Malo



Comité Technique d'Établissement

- ❑ **Avis sur les projets de délibérations du Conseil d'Administration**
- ❑ **Autres attributions inchangées**

3 octobre 2007 - Saint-Malo

Commission de soins infirmiers, médico-techniques et de rééducation

- ❑ **Compétences élargies et renforcées**
- ❑ **Avis sur la politique d'amélioration continue de la qualité et de la sécurité des soins et l'évaluation des pratiques professionnelles**

3 octobre 2007 - Saint-Malo

Pôles d'activité

- ❑ **Regroupement de secteurs, services et unités fonctionnelles ayant des activités de soins, de prévention, d'enseignement et de recherche communes ou complémentaires...**
- ❑ **Peuvent répondre à plusieurs logiques :**
 - une logique de pathologie ou de filière de prise en charge (ex : pôles mère-enfant, gériatrie...)
 - une logique d'organes (ex : pôles thorax, tête-cou...)
 - une logique « généraliste (ex : pôles psychiatrie, urgences...)
 - une logique de prestations (ex : pôles pharmacie, biologie...)

3 octobre 2007 - Saint-Malo

Pôles d'activité

- ❑ **Responsable médical de pôle**
- ❑ **Nommé par décision conjointe du directeur général, du Président de la C.M.E. et du doyen parmi les candidats inscrits sur une liste nationale d'habilitation arrêtée par le ministre de la santé.**
- ❑ **Durée de leur mandat a été fixée à 4 ans**
- ❑ **Assisté par un cadre de santé et par un cadre administratif.**

3 octobre 2007 - Saint-Malo

Pôles d'activité

- ❑ **le projet de pôle**
élaboré par le médecin coordonnateur du pôle en liaison avec le conseil de pôle, retrace :
 - les orientations
 - la stratégie
 - l'organisation du pôle
 - les actions à mettre en œuvre pour développer la qualité et l'évaluation des soins.

3 octobre 2007 - Saint-Malo

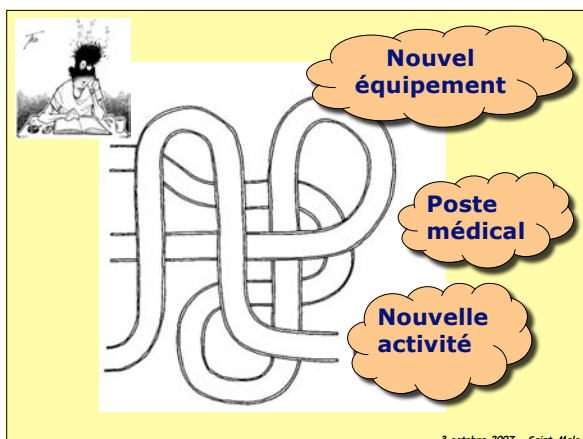
Pôles d'activité

- ❑ **le contrat de pôle :**
document élaboré à partir du projet de pôle et définissant :
 - les objectifs d'activité, de qualité et financiers
 - les moyens mis à disposition
 - les indicateurs de suivi et les modalités d'intéressement du pôle aux résultats de sa gestion.

3 octobre 2007 - Saint-Malo

**EN PRATIQUE,
COMMENT FAIRE ?**

3 octobre 2007 - Saint-Malo



- connaître les rouages de l'institution
 - se tenir informé
 - participer
 - anticiper et préparer ses dossiers
- 3 octobre 2007 - Saint-Malo

- Pour tout projet :**
 - Anticiper et avoir de la ténacité
 - Savoir saisir des opportunités
 - Travailler avec son équipe
 - Être réaliste et concret
 - Démontrant leur intérêt :
 - Auprès des collègues : sur le terrain - collaborations
 - Dans le service, dans le pôle (projet et contrat de pôle) et à la CME
 - Commissions... des postes, investissement
 - Auprès de l'administration
 - Auprès des tutelles - groupes de travail
- 3 octobre 2007 - Saint-Malo

Créer une activité nouvelle

- Anticiper – saisir les opportunités
 - Préparer un dossier complet, clair :
 - Objectifs – implications - collaborations
 - Atouts : besoins de santé publique nationaux - régionaux - innovation
 - État des lieux – textes de références
 - Moyens : personnel – matériel – fonctionnement – travaux (ne pas les sous-estimer)
 - Résultats attendus – si possible les économies... – qualité des soins
 - Suivi
- 3 octobre 2007 - Saint-Malo

Créer une activité nouvelle

- Défendre son dossier...
 - Démontrer que son projet est indispensable
 - Convaincre....
 - Communiquer.... auprès des collègues du service - du pôle – CME +++ - tutelles – correspondants extérieurs...
- 3 octobre 2007 - Saint-Malo

NOUVEL ÉQUIPEMENT

- Même démarche...
 - Anticiper : plan investissement annuel - pluriannuel
 - Montrer le caractère indispensable....
 - Convaincre les collègues
 - Développer des collaborations
 - Commission des investissements
- 3 octobre 2007 - Saint-Malo

POSTE MÉDICAL

- ❑ Même démarche...
- ❑ Anticiper
- ❑ Justifier
- ❑ Montrer le caractère indispensable....
- ❑ Convaincre les collègues
- ❑ Développer des collaborations
- ❑ Commission des postes

3 octobre 2007 - Saint-Malo

QUELQUES CONSEILS

- ❑ Garder l'identité de la MPR sachant que l'on est en aval des MCO....
- ❑ Participer aux réseaux
- ❑ Travail avec les structures d'aval sanitaires et médico-sociales

3 octobre 2007 - Saint-Malo

Quelques documents de références

- ❑ Charte des services MPR en CHU ou en CHG www.syfmer.org
- ❑ Décret SSR (projet)
- ❑ Nouvelle gouvernance « présentation de la réforme de la nouvelle gouvernance » DHOS Janvier 2007
www.sante.gouv.fr/hm/dossiers/gouvernance/gouvernance.pdf

3 octobre 2007 - Saint-Malo



3 octobre 2007 - Saint-Malo